

ING. ANTONINA ROMERO
DIRECTORA NACIONAL DE ESTUDIOS DE OBRAS PÚBLICAS

ARQ. JUAN PABLO VILLAFUERTE
DIRECTOR NACIONAL DE INFRAESTRUCTURA FÍSICA-MINEDUC

ESQUEMA REFERENCIAL DEL PROYECTO:

PROYECTO:
"UNIDAD EDUCATIVA ESTANDARIZADA DEL MILENIO "
REPLICA CENTRAL TECNICO

UBICACIÓN:

PICHINCHA QUITO QUITUMBE
PROVINCIA CANTÓN PARROQUIA

TIPOLOGÍA:
MAYOR (1110 ALUMNOS)

CONTIENE:
LABORATORIO DE TECNOLOGÍA E IDIOMAS
SISTEMA DE HVAC

ESCALA:

INDICADAS

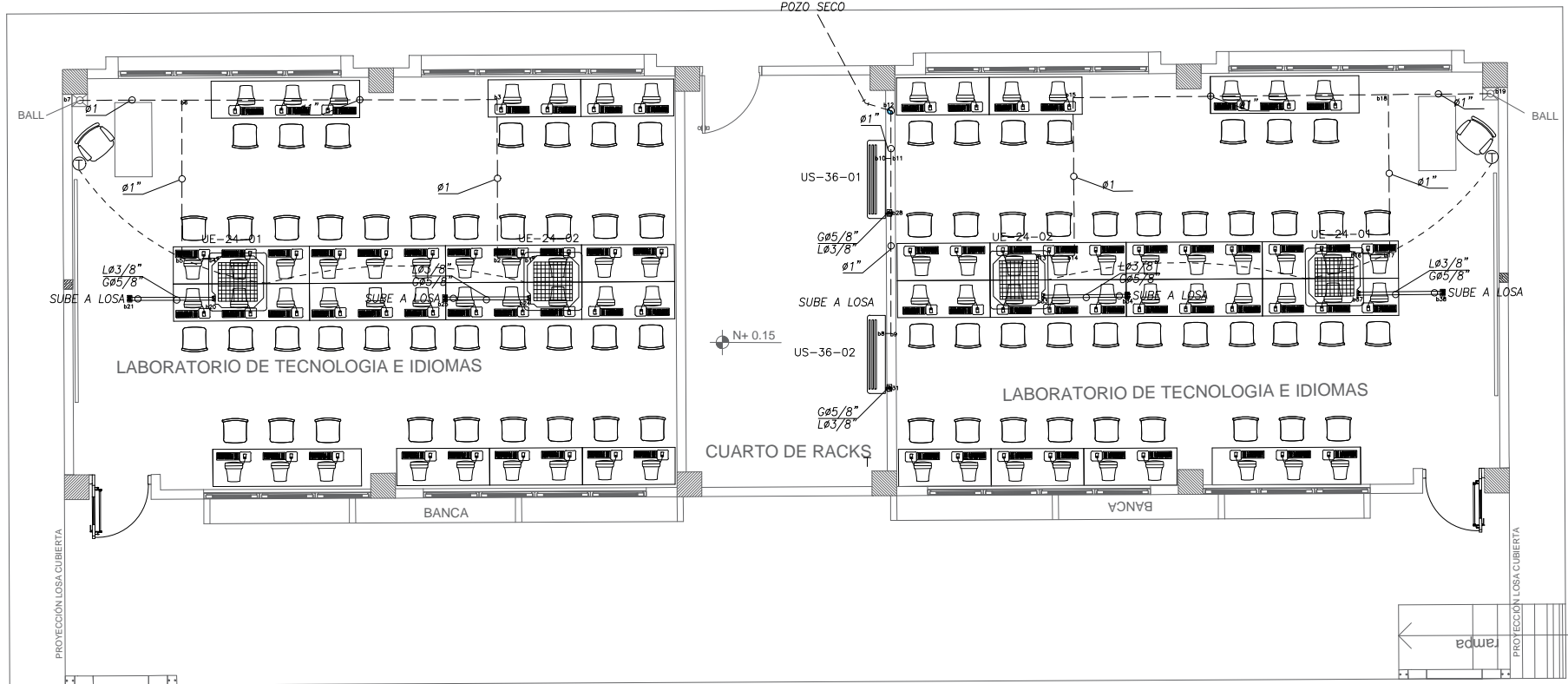
FECHA:
DICIEMBRE 2022

LÁMINA N.º
MC - 07

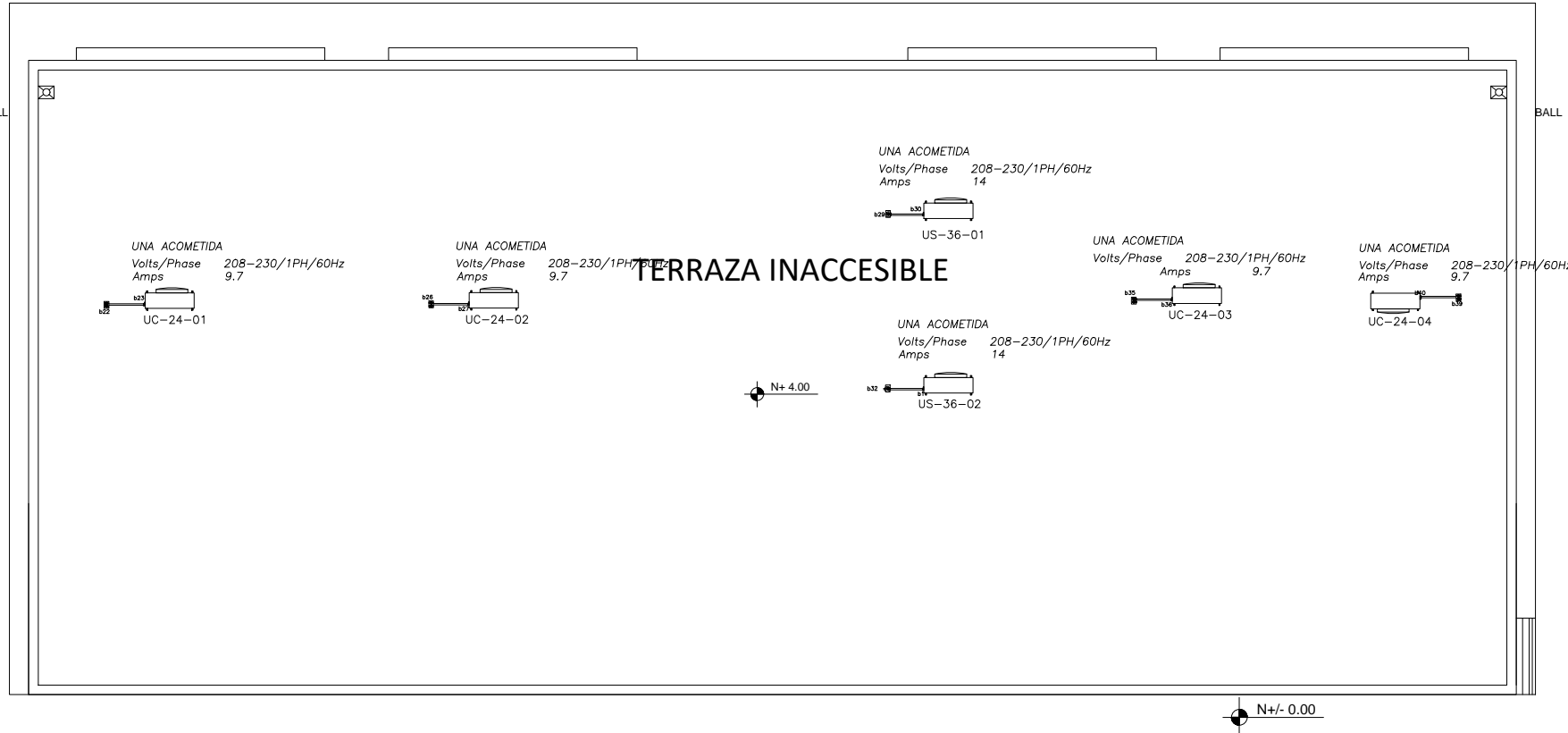
ELABORADO:

ING. BLADIMIR JIMENEZ
ANALISTA TÉCNICO DE PROYECTO

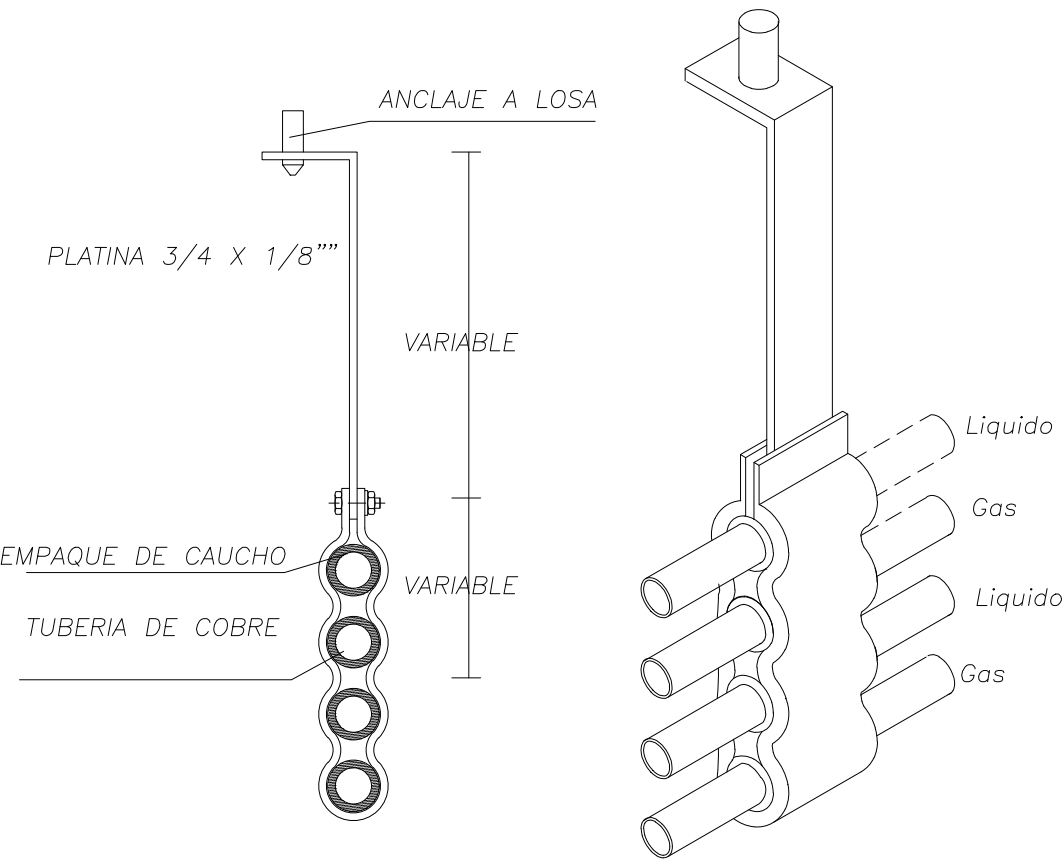
SELLOS MUNICIPALES:



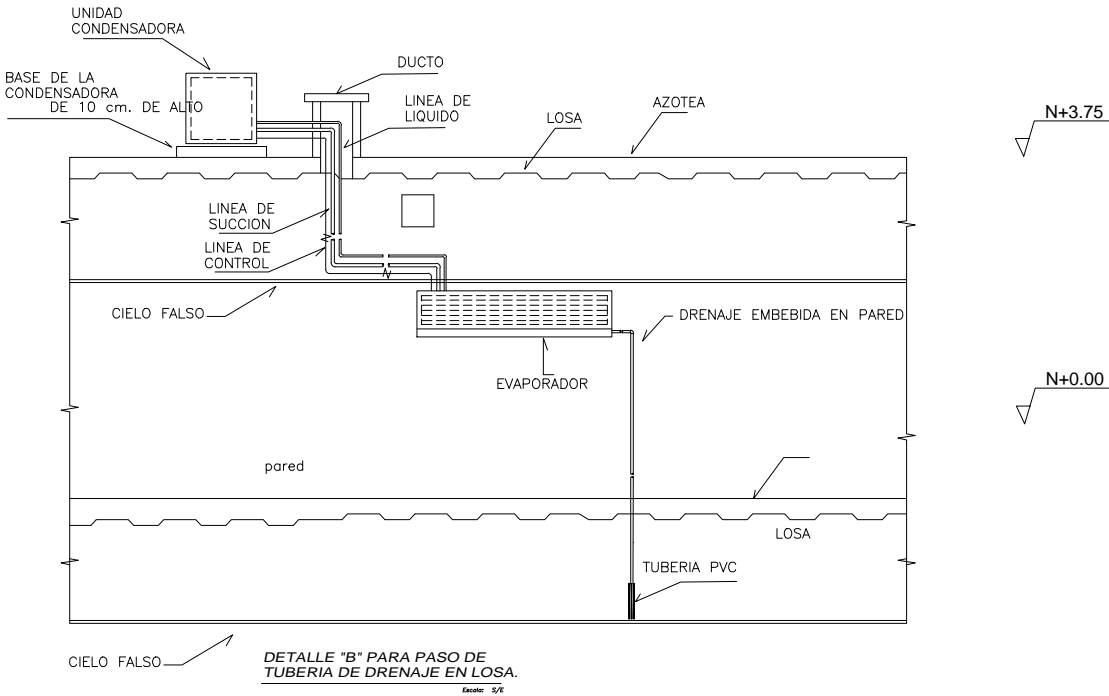
LABORATORIO DE IDIOMAS
ESCALA 1:100



PLANTA DE CUBIERTA
ESCALA 1:100



DETALLE DE SOPORTE DE TUBERIAS



SIMBOLOGIA VENTILACIÓN MECÁNICA	
SÍMBOLO	DESCRIPCIÓN
----	Tubería PCV presión
=====	Tubería PCV presión Ø 110mm
	Ventilador de extracción de baños

CUADRO DE EQUIPOS DE AIRE ACONDICIONADO Y VENTILACIÓN													
ITEM	DENOMINACION	CANTIDAD	TIPO	CAP. BTU/H	CARACTERÍSTICAS MECÁNICAS					CARACTERÍSTICAS ELÉCTRICAS			OBSERVACIÓN
					CFM	PRESIÓN ESTÁTICA	FILTRO	NIVEL DE RUIDO dBA	pot HP	Ø FASE	V Volt	Hz Frecuencia	
USP-24-X	UNIDAD SPLIT CASSETTE DE 4 V	4	EVAPORADORA	24000	800	—	—	42					Inverter/R-410
			CONDENSADORA		—	—	—	48		1	220	60	
USP-36-X	UNIDAD SPLIT DE PARED	2	EVAPORADORA	36000	630	—	—	49					Inverter/R-410
			CONDENSADORA		—	—	—	55		1	220	60	